

TR50-250 V Rotary Telescopic Handler

Telescopics Spesifikasjoner

Ytelse

Nominell kapasitet	4999 kg @ 500 mm lastsenter
Maks. løftehøyde (stabilisatorer trukket helt ut)	25 m
Kapasitet ved maks. høyde (stabilisatorer trukket helt ut)	2000 kg
Tårnrotasjon	360° (kontinuerlig)
Maks. hastighet	40.0 km/h

Stabilisatorer

Type	Svingbare stabilisatorer
Stabiliseringssystem	Marktrykk deteksjon. Automatisk nivellering.

Vekter

Vekt (ulastet)	16600 kg
----------------	----------

Motor

Merke / Modell	DEUTZ TCD 3,6 L4
Samsvarer	stage V
Nominell effekt (ISO 14396)	100 kW (134 hp) @ 2,200 rpm
Maksimalt dreiemoment	500 Nm @ 1,600 rpm
Antall sylindere	4.0
Slagvolum	3.60 L

Hydraulikksystem

Pumpetype	Pumpe med lastsensor
Pumpekapasitet	105.00 L/min
Innstilling av trykkavlastningsventil	350.00 bar
Manøverventil	Elektro-proporsjonal med strømningsdeler

Drivsystem

Transmisjon	Hydrostatisk med elektronisk regulering / 4-hjulsdrift
Hoveddrift	Elektronisk styrt pumpe med variabelt slagvolum. Motor med variabelt slagvolum. Girkasse med 2 hastigheter

Fremdrift

Standard dekk	445/65 R22,5
Slepekraft	72.00 kN
Klatreevne	43.00 %

Aksler og brems

Akseltipe	Aksler i oljebad med planetgir
Bakaksel	Pendling og styring med hydraulisk låsing
Frontaksel	Pendling og styring med nivellering +/-8°
Servicebrems	Hydraulisk styrt våte multi-skive bremses på hver aksel
Parkeringsbrems	Hydraulisk med negativ funksjon

Styring

Styringsmodi	3 styringsmodi med halvautomatisk innretning av hjul. 2-hjulstyring / 4-hjulstyring / krabbestyring
Ekstern svingeradius (med gafler)	4 m

Væskekapasiteter

Drivstofftank	175.00 L
Adblue	10.00 L
Hydraulikktank	165.00 L

Miljømessig

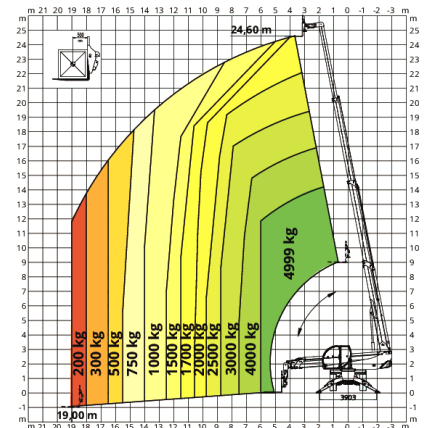
Støynivå ved førerplass (LpA) (En 12053)	72 dB(A)
Lydeffektnivå (LWA)	106 dB(A)
Vibrasjonsbelastning i kroppen (ISO 2631-1):	0.49 ms ⁻²
Hånd-arm vibrasjon (ISO 5349-1)	0.57 ms ⁻²

Standarder

Samsvarer med standarder	EN 1459-2: trucker med med svingning og variable rekkevidde. EN 13000: hydrauliske kraner. EN 280: vertikalt bevegelige arbeidsplattformer. FOPS/ROPS førerhus. EU 2016/1628: utslippsgrense for forbrenningsmotorer
--------------------------	--

Lasttabell

360° LOAD CHART
ON FULLY EXTENDED STABILIZERS



Dimensjoner - mm

